

Dispositivo de centrado DCPD40... Locator device DCPD40...

Características principales:

- Cuerpo de aluminio
- Alta precisión de posicionamiento
- 1 Área de montaje
- Varillas de placa nitruradas dobles
- Guía de bronce
- Carrera de barra: 20, 40 mm
- Integración de cilindro neumático diámetro 40 mm
- 3 puertos de alimentación G1/8"
- Interruptor de proximidad inductivo P+F (conector M12x1)



Main characteristics:

- Aluminum body
- High accuracy of positioning
- 1 mounting area
- Double nitrided plate rods
- Bronze guiding bush
- Rod stroke: 20, 40 mm
- Integrated pneumatic cylinder bore 40 mm
- 3 feeding ports G1/8"
- Inductive proximity switch P+F (connection M12x1)



[PDF](#)



[3D Step](#)



[Index](#)

Índice. Index.

Página Page	Descripción Description	
1	Características principales Main characteristics	
2	Ejemplo de pedido Ordering example	
3	Página dimensional Dimensional page	DCPD40W-AN...
4		DCPD40W-BN...
5		DCPD40.2-AN...
6		DCPD40.2- BN...
7	Propiedades / Diagrama para el interruptor de proximidad inductivo Properties / Diagram for inductive proximity switch	
7	Diagrama neumático Pneumatic plan	
8	Piezas de repuesto / Spare parts Notas / Notes	

Ejemplo de pedido.


Ordering example.

DCPD40W - AN - 06 - 40 - IR

Tipo y diámetro del cilindro:
Type and cylinder bore:

DCPD40W
Localizador doble con área de montaje de 55 mm y cilindro neumático diámetro 40 mm
double locator with 55 mm mounting area and pneumatic cylinder bore 40 mm

DCPD40.2
Localizador doble con área de montaje de 40 mm y cilindro neumático diámetro 40 mm
double locator with 40 mm mounting area and pneumatic cylinder bore 40 mm



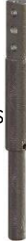
Posición de la varilla:
Rod Position:

06	12
----	----

Tipo de varilla:
Rod type:

AN: Varilla de placa nitrurada con 2 orificios
nitrided plate rod with 2 dowel holes

BN: Varilla de placa nitrurada con 1 orificio
nitrided plate rod with 1 dowel hole



Carrera:
Stroke:

20	20 mm
40	40 mm


Interrupor de proximidad:
Proximity switch:

X: Sin interruptor de proximidad
without proximity switch

IL: Interruptor de proximidad inductivo P+F montado lado izquierdo
inductive proximity switch P+F mounted on the left side

IR: Interruptor de proximidad inductivo P+F montado lado derecho
inductive proximity switch P+F mounted on the right side

NOTA: Los puertos de alimentación están siempre en el mismo lado del interruptor de proximidad
NOTE: the feeding ports are always on the same side of the proximity switch

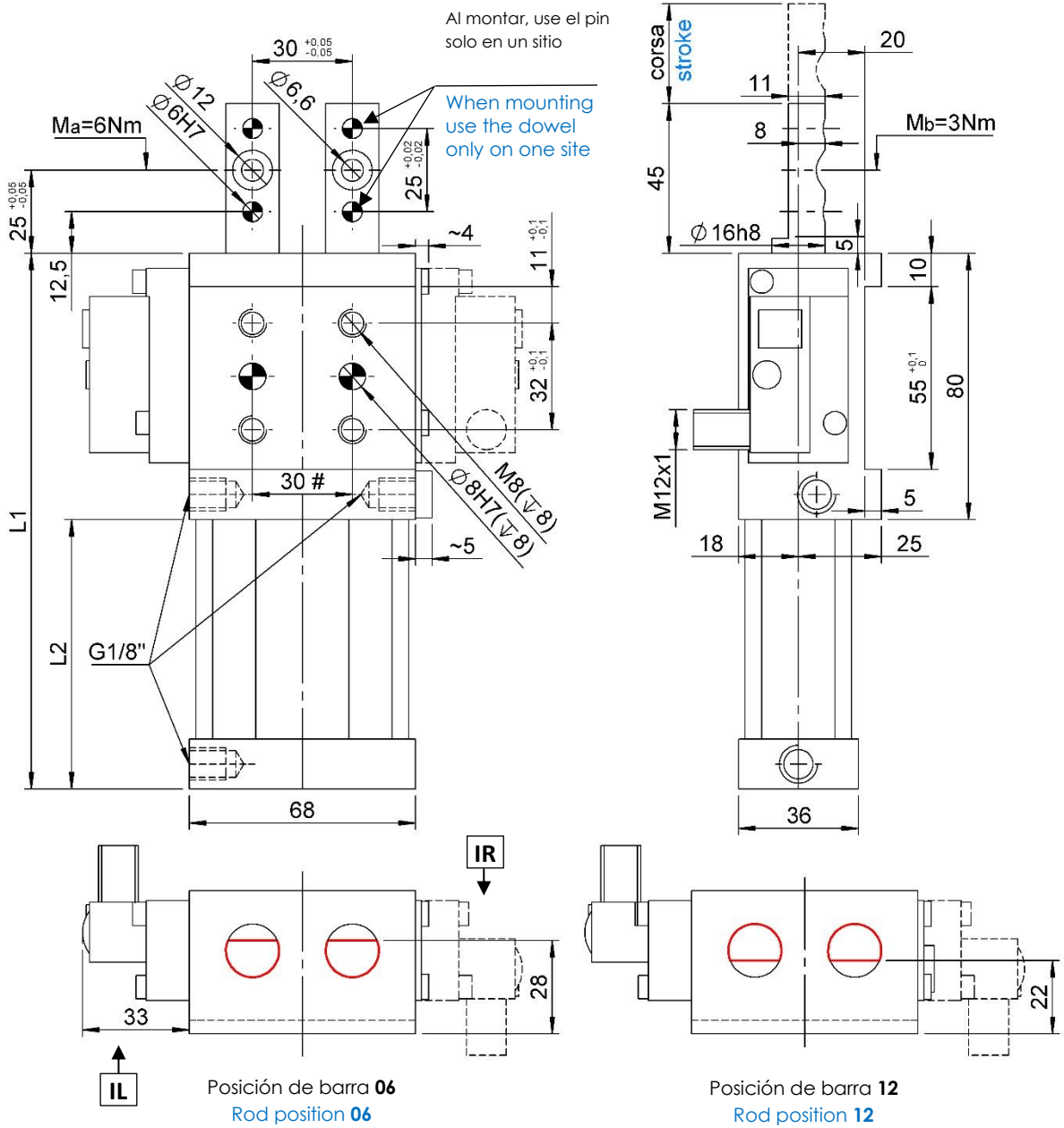




DCPD40W-AN...

Localizador dev., D.40, doble barra, 20 / 40mm, 2 orificios, fix.. 55mm

Locator dev., D.40, double rod, 20/40mm, 2 dowel holes, fix. 55mm



#Tolerancias: barrenos ± 0.02, orificios de tornillo ± 0.1

#Tolerances: dowel holes ±0.02, screw holes ±0.1

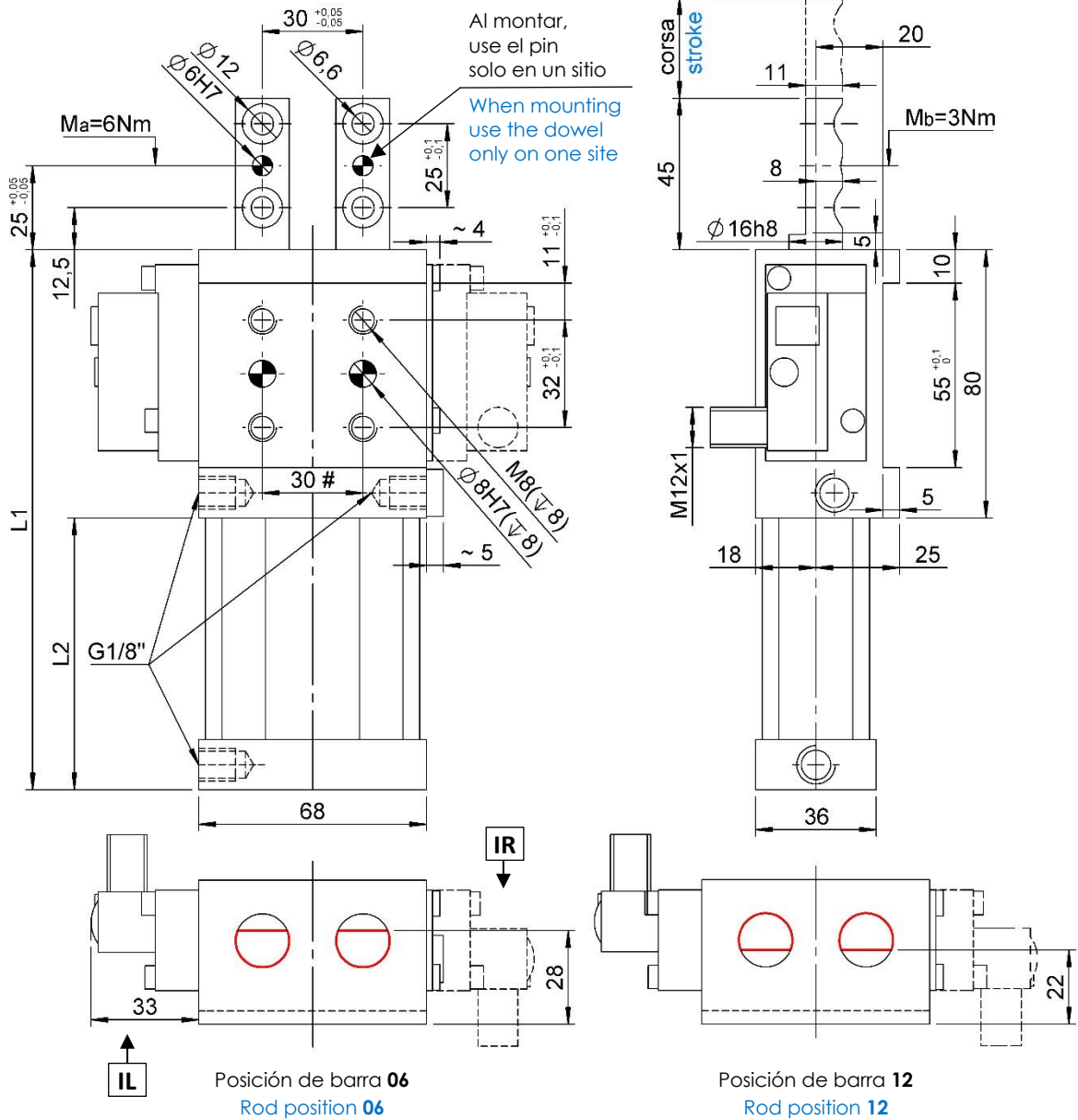
Tipo Type	Diámetro del cilindro Cylinder bore	Carrera de varilla Rod stroke	L1	L2	Peso Weight	Consumo de aire (5 bar) Air consumption (5 bar)
	[mm]	[mm]	[mm]	[mm]	[Kg]	[l]
DCPD40WAN-20l...	40	20	141	61	~1,1	~ 0,3
DCPD40WAN-40l...		40	161	81	~1,2	~ 0,5



DCPD40W-BN...

Localizador dev., D.40, doble barra, 20 / 40mm, 1 agujero, fix. 55 mm

Locator dev., D.40, double rod, 20/40mm, 1 dowel hole, fix. 55mm



#Tolerancias: barrenos ± 0.02 , orificios de tornillo ± 0.1

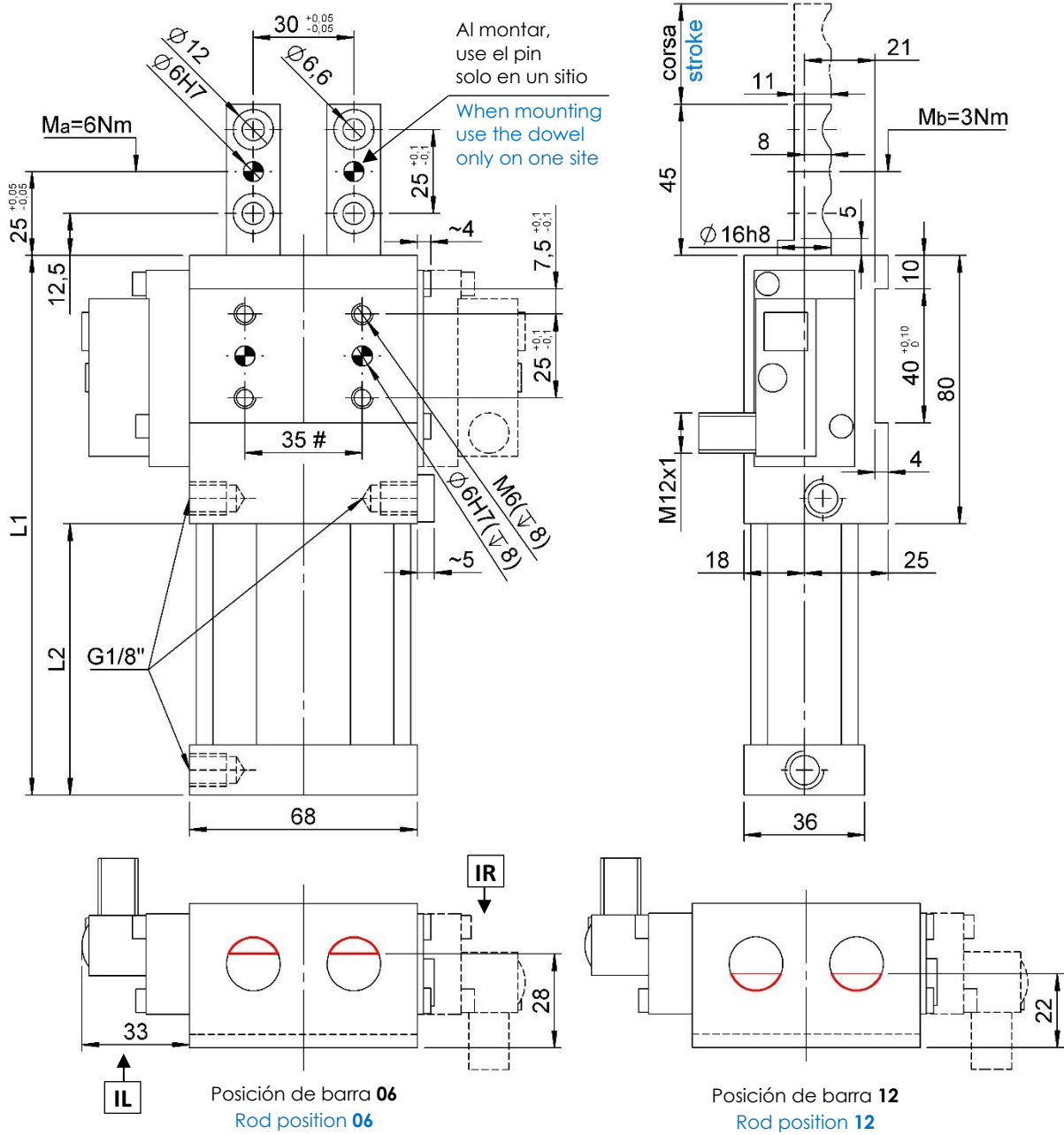
#Tolerances: dowel holes ± 0.02 , screw holes ± 0.1

Tipo Type	Diámetro del cilindro Cylinder bore	Carrera de varilla Rod stroke	L1	L2	Peso Weight	Consumo de aire (5 bar) Air consumption (5 bar)
	[mm]	[mm]	[mm]	[mm]	[Kg]	[l]
DCPD40WBN-20I...	40	20	141	61	~1,1	~ 0,3
DCPD40WBN-40I...		40	161	81	~1,2	~ 0,5



DCPD40.2 BN...

Localizador dev., D.40, doble barra, 20 / 40mm, 1 agujero, fix. 40 mm
 Locator dev., D.40, double rod, 20/40mm, 1 dowel hole, fix. 40mm



#Tolerancias: barrenos ± 0.02 , orificios de tornillo ± 0.1
 #Tolerances: dowel holes ± 0.02 , screw holes ± 0.1

Tipo Type	Diámetro de cilindro Cylinder bore	Carrera de varilla Rod stroke	L1	L2	Peso Weight	Consumo de aire (5 bar) Air consumption (5 bar)
	[mm]	[mm]	[mm]	[mm]	[Kg]	[l]
DCPD40.2BN-20I...	40	20	141	61	~1,1	~ 0,3
DCPD40.2BN-40I...		40	161	81	~1,2	~ 0,5



Propiedades.

Properties.

Fuerza de presión Pressing force (5 bar)	Fuerza de tracción Tensile force (5 bar)	Fuerza lateral estática máx. Static side force max.	par máximo MA Max. Ma torque	par máximo MB Max. Mb torque
[N]	[N]	[N]	[Nm]	[Nm]
600	500	80	6	3

Diagrama para el interruptor de proximidad inductivo (cod.09576/carrera/C)

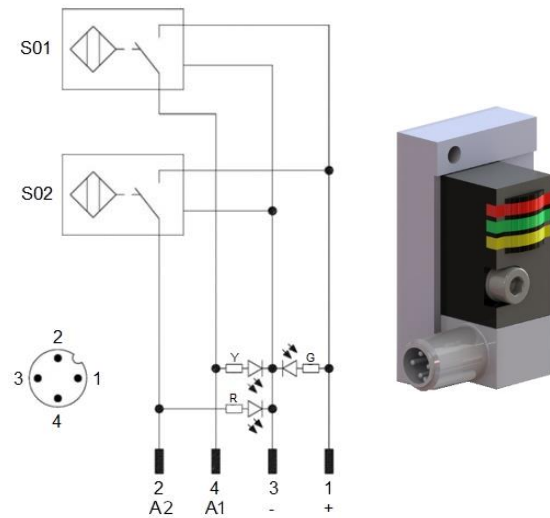
Diagram for Inductive proximity switch (cod. 09576/stroke/C).

Datos técnicos (P+F):

- Tipo de salida: PNP;
- Voltaje de alimentación: 10-30 VDC;
- Máxima corriente de conmutación: 200 mA;
- Fuente de alimentación: < 25 mA;
- Caída de voltaje: < 2 V
- Rango de temperatura: -25° / 70° C.

Technical data (P+F):

- Output type: PNP;
- Feeding voltage: 10-30 VDC;
- Max. commutating current: 200 mA;
- Power supply: < 25 mA;
- Voltage drop: < 2 V;
- Temperature range: -25° / 70° C.



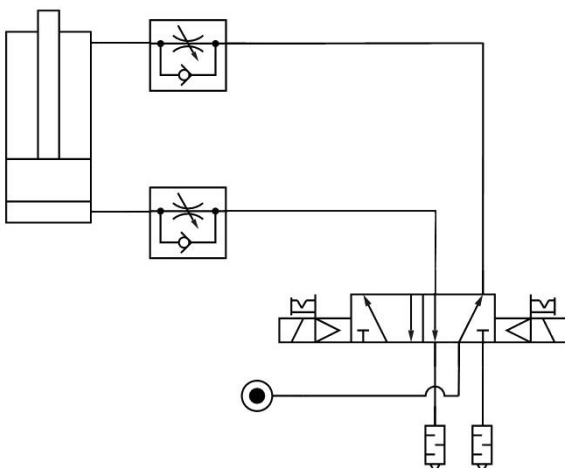
S01 = Señal de apertura
S01 = opening signal
S02 = Señal de cierre
S02 = closing signal

Y = LED amarillo / yellow LED
G = LED verde / green LED
R = LED rojo / red LED

1 = Cable marrón / brown wire
2 = Cable negro / black wire
3 = Cable azul / blue wire
4 = Cable blanco /white wire

Diagrama neumático.

Pneumatic plant.





Tipo Type	Consumo de aire Air consumption (5 bar)	Consumo de aire Air consumption (6 bar)	Presión de trabajo Working pressure
	[l]	[l]	[bar]
DCPD40W...-20l...	~ 0,3	~ 0,35	2 – 8
DCPD40.2...-20l...			
DCPD40W...-40l...	~ 0,5	~ 0,6	
DCPD40.2...-40l...			



Piezas de repuesto

Spare parts

# Kit	Imagen Picture	Descripción Description	Artículo Article
Interruptor de proximidad Proximity switch		Interruptor de proximidad inductivo P+F Inductive proximity switch P+F	09576/carrera/C 09576/stroke/C
Kit de sellos Seals kit		Sellos de cilindro neumático Pneumatic cylinder seals	SCR-DCPD40W

Este catálogo cancela y reemplaza a los anteriores. Nos reservamos el derecho de hacer adiciones o cambios sin previo aviso. Los productos en el catálogo son estándar; cualquier consulta de aplicaciones especiales es evaluada por el departamento técnico / de ventas. La documentación completa pertenece a VEP Automation S.r.l. y sin permiso está prohibido cualquier tipo de reproducción.

This catalogue cancels and replaces the previous ones. We reserve the right to make additions or changes without any notice. The products in the catalogue are standard; any enquiry of special applications is evaluated by technical/sales department. The complete documentation belongs to VEP Automation S.r.l. and without permission any kind of reproduction is forbidden.

VEP Automation Headquarters

VEP Automation S.r.l

Via San Felice, 37
10092 Beinasco – Torino (Italy)
Tel. +39 011 3972572
Email: info@vepautomation.it
Web: www.vepautomation.it

VEP Automation Germany

VEP Automation GmbH

Fritz Liebsch Str. 29
D 26723 Emden (Germany)
Tel. +49 04921 450758
Email: info@vepautomation.de
Web: www.vepautomation.de

VEP Automation America

VEP Automation S.A. de C.V.

Av. Toluca 373 M Col. Olivar de los
Padres Del. Álvaro Obregón
01780 CDMX – (Ciudad de México)
Tel. +52 55 1718 0929
Email: info@vepautomation.mx
Web: www.vepautomation.mx

VEP Automation China

VEP Automation (SUZHOU) CO.LTD

Room 401, Building No 1, Liando U Valley, No 317
Mudong Road, Mudu Town, Wuzhong District
215156 Suzhou City (China)
Tel.: +86 512 6575 3608
Email: info@vepautomation.cn
Web: www.vepautomation.cn